

国際医療福祉大学 成田保健医療学部 理学療法学科

理学療法士 (Physical Therapist : PT) とは

- ✓ 病気や怪我によって失われた身体の機能や生活能力を様々な方法で治療する『リハビリテーションのスペシャリスト』です
- ✓ 障がいがあってもその人らしい人生が歩めるようにサポートします
- ✓ 理学療法士の活躍の場は一般病院やクリニックだけではなく、スポーツ現場や行政、企業、ヘルスプロモーション業界など大きく拡大しています



病院やスポーツ現場で働く理学療法士

成田キャンパス理学療法学科 6つの特長

1. 専門職の前に（社会人としての教育）
2. アクティブラーニングの実践
3. 少人数ゼミナール制
4. 「海外」に目を向ける機会の提供
5. 学内演習と臨床実習の綿密な連携
6. ハイレベル教育の展開



学生の自主性を促す
ゼミナール制とハイレベルな教育展開



学内演習と臨床実習の綿密な連携



成田市の花「あじさい」をモチーフにした学科のシンボルです

We are PT!!

Welcome to Our Campus!



理学療法学科オープンキャンパス 3つの見どころ

① 治療実習室

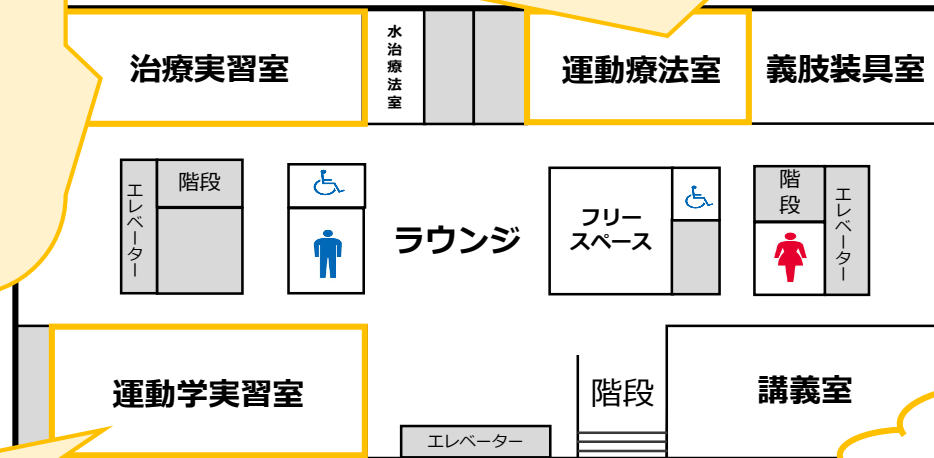


学生が最もよく使う教室です
在校生に授業の様子を
演じてもらいます

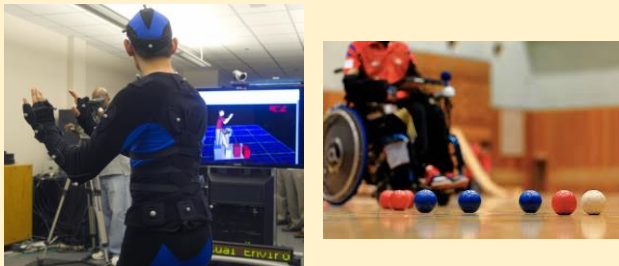
③ 運動療法室



病院のリハビリ室に似た雰囲気を持つ教室です
特長の1つ「学内演習と臨床実習の綿密な連携」
を見学していただきます



② 運動学実習室



最先端研究機器や障がい者スポーツ
と理学療法についてお伝えします

見学後は個別相談会
を予定しています

5階 理学療法学科フロアマップ

5階理学療法学科のフロアを1周しながら
大学の授業を体験してみましょ
う
個別相談会にもお気軽にご参加ください