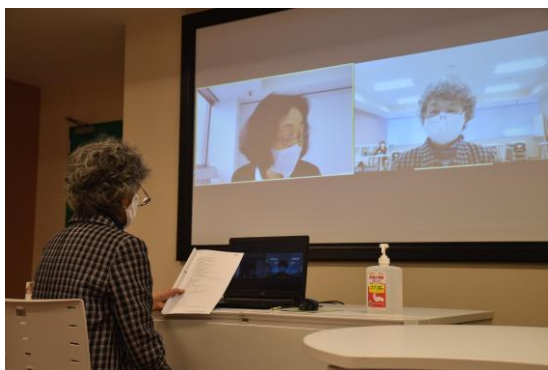


成田キャンパス模擬患者の会 第3回講習会を実施

10月12日に実施した今年度3回目の講習会には、25人が来校されたほか、遠隔会議システムで3人が参加しました。

前回の読み合わせによって問題点や不明点が洗い出された結果、今回からほぼ完成したシナリオを使つての演習が始まりました。4つのグループに分かれ、医師役と患者役になって、リモートによる医療面接を行いました。多くの模擬患者さんがすでに4年目に入っており、シナリオのチェックから演習への流れは極めてスムーズに進行しています。そして、今年はリモートという新しい形への対応が求められています。



医療福祉の多彩なエキスパートを育てる。

国際医療福祉大学