

今こそ必要な生活習慣の見直し

——高リスクな肥満——

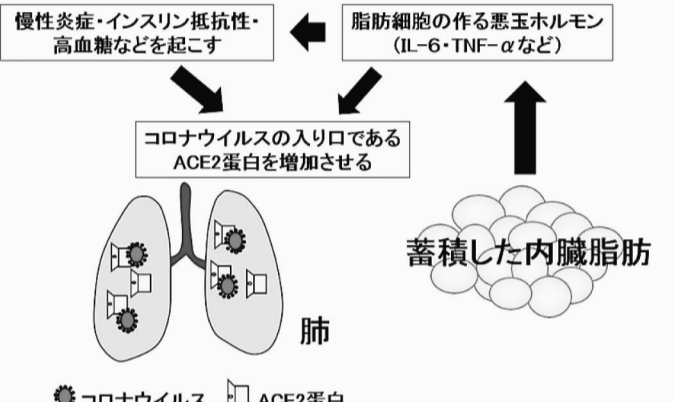
国際医療福祉大学医学部 糖尿病・代謝・内分泌内科学 主任教授 竹本 稔
国際医療福祉大学成田病院糖尿病・代謝・内分泌内科 部長

重症化予防へ行動を

康や生活に大きな影響を及ぼしてきます。重症化予防のため、糖尿病など基礎疾患がない方でも特に気を付けた方がいいのが「肥満」です。コロナ禍で外出制限が余儀なくされ、子供から大人まで自宅で過ごす時間が長くなり、体重が増えがちですが、肥満はコロナ感染の重症化要因になります。コロナウイルスは呼吸器の粘膜から侵入し、増殖し、細胞が破壊されることが分かってい

ます。炎症を重症化させます。このように肥満はさまざまな点で新型コロナウイルス感染症の発症リスクを高めます。肥満の方は、その蓄積した脂肪細胞からアディポカインという生理活性物質が過剰に分泌され、なかでもインナーロイニン6やTNF- α は慢性的な炎症を引き起こし、肝臓から分岐酸や遊離脂肪酸が過剰に分泌され、血管壁に蓄積し、動脈硬化を促進させ、心臓病や糖尿病などのリスクを高めます。また肥満に伴い横隔膜の動きが制限され呼吸機能が低下し、コロナウイルス肺炎の重症化リスクが高まるともいわれています。

肥満が悪い理由の一つに、コロナウイルスの体内への「入口」が増えていることが挙げられます。コロナウイルスはACE2と血管中のPAI-1は血管の中を血液の塊(血栓)を作り出す。肥満が悪い理由の一つに、コロナウイルスの体内への「入口」が増えていることが挙げられます。コロナウイルスはACE2と血管中のPAI-1は血管の中を血液の塊(血栓)を作り出す。肥満が悪い理由の一つに、コロナウイルスの体内への「入口」が増えていることが挙げられます。



蓄積した内臓脂肪
慢性炎症・インスリン抵抗性・高血糖などを起こす
脂肪細胞の作る悪玉ホルモン (IL-6、TNF- α など)
コロナウイルスの入り口である ACE2 蛋白を増加させる
肺
コロナウイルス ACE2 蛋白

◆ 鉾子の保育所再開 鉾子市は8日、入所児童の新型コロナウイルス感染症に併発した児童と職員は陰性確認された。

東金市の農業者が芋掘り
東金市の農業者が芋掘り
東金市の農業者が芋掘り



空港に並ぶ目的地に

成田市大竹地区にある日本家屋で、芸術鑑賞を目的に成田を訪れた新しい魅力を見つけてもらうことを狙った現代アート展「Discovery (発見)」が開かれている。栄町出身のアーティスト、シムラユウスケさん(40)が成田

「発見」では、空港利 新し訪問のきっかけを目的に成田を訪れた新しい魅力を見つけてもらうことを狙った現代アート展「Discovery (発見)」が開かれている。栄町出身のアーティスト、シムラユウスケさん(40)が成田

アートで新たな魅力創出

ある日本家屋を活用。H 代表的な作品を並べた。ide And See 会場はメインの主屋とk (かくれんぼ) 一と題 絵画作品を置く離れ、彫り、想像と現実世界を織り交ぜた表現が特徴。倉庫に

ある日本家屋を活用。H 代表的な作品を並べた。ide And See 会場はメインの主屋とk (かくれんぼ) 一と題 絵画作品を置く離れ、彫り、想像と現実世界を織り交ぜた表現が特徴。倉庫に

客室訓練教官ら護身術学ぶ

成田 県警、トラブル回避へ指導
県警は成田空港で、格安 機内で搭乗客とトラブルに航空会社(LCC)「ジェット」の客室訓練教官ら14人を対象にした護身術教室を開いた。参加者は空港や

成田 県警、トラブル回避へ指導
県警は成田空港で、格安 機内で搭乗客とトラブルに航空会社(LCC)「ジェット」の客室訓練教官ら14人を対象にした護身術教室を開いた。参加者は空港や

「大きいのが取れた」
東金市の農業者が芋掘り
東金市の農業者が芋掘り

千葉県
佐倉支局
TEL 043(484)6011
成田支局
TEL 0476(30)1710
香取支局
TEL 0478(54)2699
東金支局
TEL 0475(53)0802

全額返金保証
美爽煌茶
3,240円
4,320円
0120-328-328
0120-201-061

「飲みば出る」不思議なお茶 翌朝スッキリ!!
「飲んだ翌朝スッキリ!!」
「スッキリとスッキリ!!」
「飲んだ翌朝スッキリ!!」
「スッキリとスッキリ!!」