

国際医療福祉大学

令和7年度 公開講座

参加無料

定員100名

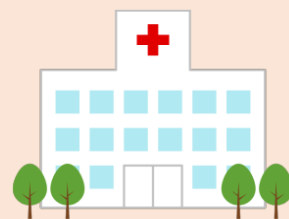
国際医療福祉大学では「社会に開かれた大学」を基本理念のひとつに掲げており、成田キャンパスでも開設以来、地域の皆様向けに「公開講座」を開催しております。「健康を支える」をテーマに、今年度も本学教員が皆様の生活に役立つ情報を発信してまいります。

2/17 火 13:00~14:00

—タイトル—

「がんは治ります」

医学検査学科 小林 崇平 准教授



—内 容—

がんは四人に二人がかかり、二人に一人が亡くなってしまう怖い病気です。がんに関するさまざまな情報がありますが、今回は、がんを「見つける」と「治す」について紹介していきます。

会場：成田キャンパス 成田看護学部・成田保健医療学部棟

下記の事項について電話またはFAXにてお知らせください。

申込み

- ①受講希望日
- ②受講希望者氏名
- ③連絡先電話番号

---お問い合わせ先---

■国際医療福祉大学成田キャンパス 総務課

TEL：0476-20-7701

FAX：0476-20-7702

■後援 成田市



千葉県成田市公津の杜4-3

京成線「公津の杜」駅前

駐車場のご用意はございませんので、ご来場の際は公共交通機関をご利用ください。

医療福祉の多彩なエキスパートを育てる。

国際医療福祉大学

